

I (школьный) этап всероссийской олимпиады школьников по
технологии

2021-2022 учебный год

«Культура дома, дизайн и технологии» 8-9 класс 14

Теоретическая часть

Время выполнения работы – 45 минут $6+8+6=200$

Задания в тестовой форме

Максимальное количество баллов – 27 (по одному баллу за каждый вопрос + до 8 баллов за творческое задание). Задание считается выполненным, если в нём не допущено ни одной ошибки. Наличие лишнего ответа также считается ошибкой.

I. Отметьте один правильный ответ.

1. На фуршете:

- 0 а) пользуются со всеми столовыми приборами
б) главный прибор – вилка
в) используют вилку и нож.

2. Размер плечевого изделия женской одежды определяет мерка:

- 0 а) ширина груди;
б) полуобхват талии;
в) полуобхват груди.

3. Плата за пользование земельным участком называется:

- 0 а) доход; в) рента; д) аванс.
б) прибыль; г) аренда

4. Появление денег вызвано:

- 0 а) неудобством бартера;
б) несовершенством общественного устройства;
в) страстью людей к наживе;
г) становлением государства.

5. Долевая нить при растяжении:

- 0 а) изменяет свою длину; б) не изменяет своей длины.

6. К какой сфере трудовой деятельности в наибольшей мере относится профессия дизайнер:

- 1 а) «человек-человек» в) «человек-природа»;
б) «человек-художественный образ»; г) «человек-техника».

7. Из какой зерновой культуры производят крупу «геркулес»:

- 1 а) пшеница; в) рис; д) гречиха;
б) полба; г) овес; е) пшено.

8. Национальным блюдом какого народа являются щи:

- 1 а) украинского; в) русского;
б) белорусского; г) башкирского.

II. Отметьте два или более правильных ответов. (Задание в закрытой форме)

9. Найдите ошибку: профессии

- а) водитель
 б) ветеринарный врач
 в) парикмахер
 г) инженер
 д) продавец
 е) учитель математики

10. Юбки по конструкции бывают:

- а) прямые
 б) клиньевые;
 в) диагональные;
 г) конические;
 д) расширенные;
 е) зауженные.

11. К нерыбным продуктам моря относят:

- а) треска;
 б) краб;
 в) форель;
 г) мидии;
 д) кальмары;
 е) карп;
 ж) лангуст.

12. Выберите только столовую посуду:

- а) блюдце;
 б) кастрюля;
 в) нож;
 г) салатник;
 д) кофейная чашка;
 е) пиала;
 ж) сотейник;
 з) ковш.

III. Закончите фразу (Задания в открытой форме)

13. Закончите предложение.

Основным источником электрической энергии на корабле являются генераторы постоянного или переменного тока.

Деталь в форме полоски ткани для отделки горловины, выкроенная под углом 45, называется косая обтачка.

Как называется повторяющийся рисунок переплетения нитей в ткани раппорт.

IV. Задания на установление соответствия.

16. Установите соответствие свойств и содержания товара

№ п/п	Свойства	Содержание
1.	практичность	А. соответствие эстетическим вкусам, качество исполнения.
2.	красота	Б. свойство вещи сохранять и даже увеличивать свою потребительскую стоимость.
3.	новизна	В. надежность в использовании, полезность, соответствие своему назначению.
4.	сочетаемость	Г. соответствие ранее купленным вещам, способность вписаться в интерьер.
5.	ценность	Д. соответствие моде, современность.
6.	качество	Е. совокупность всех свойств покупки.

1. В 2. Г 3. Б 4. ~~А~~ 5. Е 6. Д

17. Подберите определения для следующих понятий:

№ п/п	Понятие	Определение
1.	Налог	А) продукт труда, произведенный для продажи и удовлетворения спроса на рынке;
2.	Товар	Б) самостоятельный субъект рыночных отношений, действующий на свой страх и риск в целях получения прибыли;
3.	Услуга	В) экономическая величина, получаемая в результате превышения доходов над расходами;
4.	Прибыль	Г) установленный государством обязательный сбор, уплачиваемый учреждениями или населением;
5.	Предприниматель	Д) результат непроеизводственной деятельности, направленный на удовлетворение потребностей.

1. В 2. А 3. Г 4. Б 5. Д

18. Установите соответствие:

№ п/п	Вид консервирования	Способ консервирования
1.	Варенье	А) цельные или нарезанные плоды, залитые сахарным сиропом и простерилизованные при высокой температуре
2.	Джем	Б) цельные или нарезанные кусочками фрукты или их корки, проваренные в сахарном сиропе, а затем подсушенные;
3.	Цукаты	В) продукт, полученный из цельных или нарезанных плодов, сваренных в сахарном сиропе или с добавлением сахара
4.	Компот	Г) желеобразная масса, содержащая проваренные в сиропе ягоды, плоды или их кусочки.

1. А 2. Г 3. Б 4. В.

19. Установите соответствие:

№ п/п	Соотношение доходов и расходов	Название бюджета
1.	Расходы равны доходам	А) профицитный
2.	Расходы превышают доходы	Б) дефицитный
3.	Доходы превышают расходы	В) сбалансированный

1. В 2. Б 3. А

V. Творческое задание

Разгадать анаграммы по профессиям

1. мюетсетс

2. тиокредн

3. нйидреаз

4. цтеводво

5. убдользреитс

6. алмяр

7. дьмлое

8. птоликн

1. Тестовес.

2. Кондитер

3. Физайер

4. Цветовод

5. Слышдержит

6. Шаер

7. Шофёр

8. Плотник.

8

**I (школьный) этап всероссийской олимпиады школьников
по технологии 2021-2022 учебный год
«Культура дома, дизайн и технологии» 8-9 классы
Практическая часть**

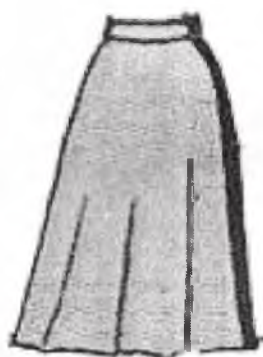
Время выполнения работы – 45 минут

Максимальное количество баллов – 13

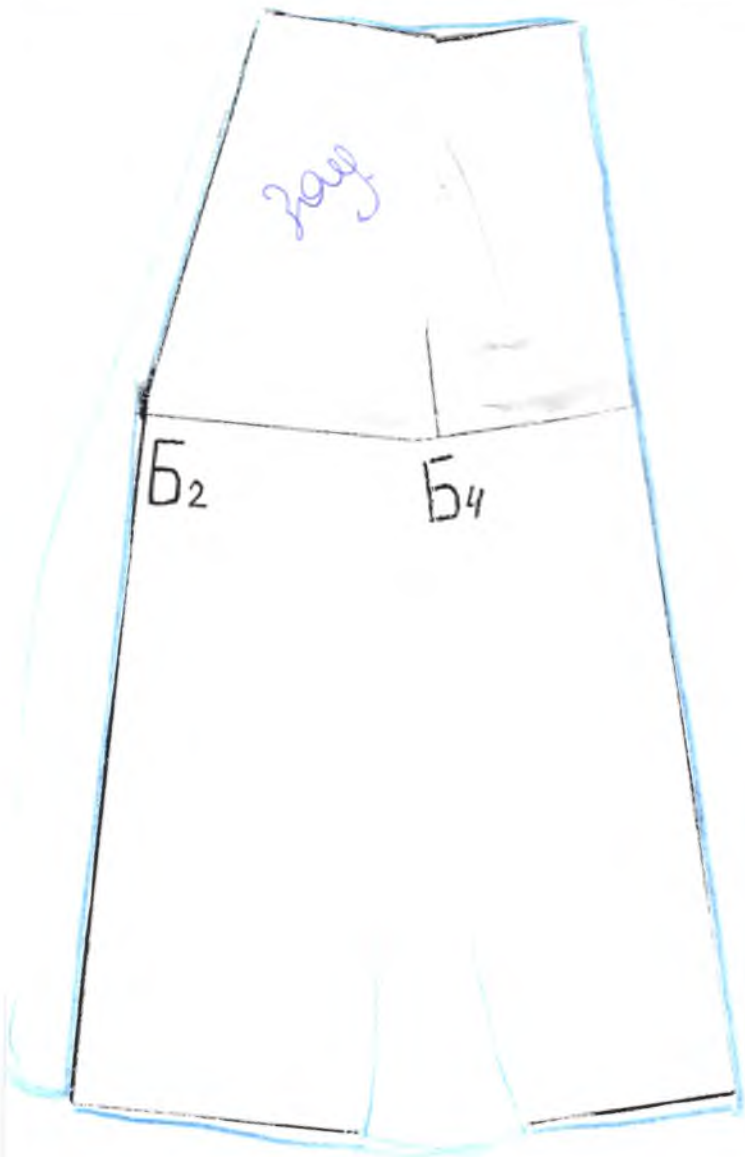
Задание:

1. внимательно изучить эскиз модели;
2. определить, на каких участках надо сделать изменения чертежа юбки, чтобы получить модель, соответствующую эскизу;
3. нанести вспомогательные линии изменения на чертеж основы юбки;
4. выделить контур выкройки юбки.

Инструменты и материалы: простой карандаш, ножницы, клей.

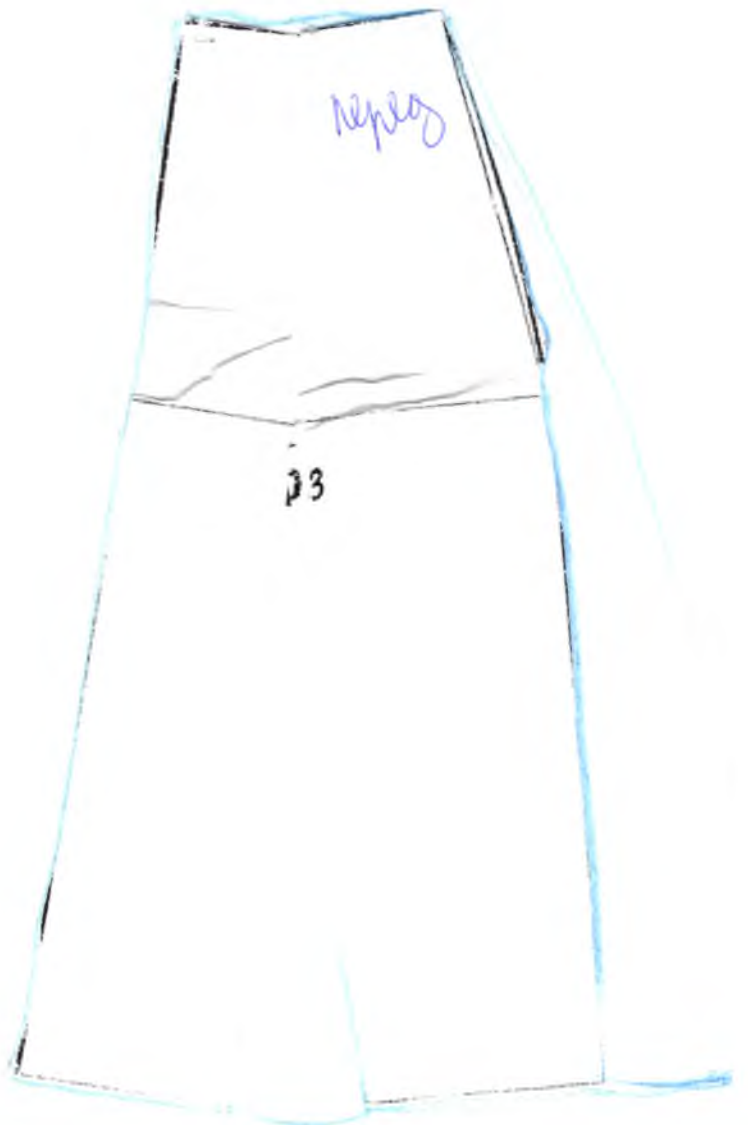


№ п/п	Критерии оценивания	Баллы
1.	Правильно ли выполнены изменения	7
2.	Аккуратность выполнения моделирования	6
	ИТОГО	13 баллов



Председатель жюри
 Шкельская Т.Н.
 Члены жюри: *Григорьев*
 Ринцова Н.А. *Р*
 Крайцев Н.Г. *К*
 Макеев С.М. *М*
 Муштакетов Э.Р. *М*

6



II. Отметьте два или более правильных ответов. (Задание в закрытой форме)

9. Найдите ошибку: профессии

- а) водитель
б) ветеринарный врач
в) парикмахер
г) инженер
д) продавец
е) учитель математики

10. Юбки по конструкции бывают:

- а) прямые
б) клиньевые;
в) диагональные;
г) конические;
д) расширенные;
е) зауженные.

11. К нерыбным продуктам моря относят:

- а) треска;
б) краб;
в) форель;
г) мидии;
д) кальмары;
е) жарп;
ж) лангуст.

12. Выберите только столовую посуду:

- а) блюдо;
б) кастрюля;
в) нож;
г) салатник;
д) кофейная чашка;
е) пиала;
ж) сотейник;
з) ковш.

III. Закончите фразу (Задания в открытой форме)

13. Закончите предложение.

Основным источником электрической энергии на корабле являются

судовые генераторы.

14. Деталь в форме полоски ткани для отделки горловины, выкроенная под углом 45, называется _____

15. Как называется повторяющийся рисунок переплетения нитей в ткани _____.

IV. Задания на установление соответствия.

16. Установите соответствие свойств и содержания товара

№ п/п	Свойства	Содержание
1.	практичность	А. соответствие эстетическим вкусам, качество исполнения.
2.	красота	Б. свойство вещи сохранять и даже увеличивать свою потребительскую стоимость.
3.	новизна	В. надежность в использовании, полезность, соответствие своему назначению.
4.	сочетаемость	Г. соответствие ранее купленным вещам, способность вписаться в интерьер.
5.	ценность	Д. соответствие моде, современность.
6.	качество	Е. совокупность всех свойств покупки.

1. В 2. А 3. Д 4. Г 5. Б 6. Е

17. Подберите определения для следующих понятий:

№ п/п	Понятие	Определение
1.	Налог	А) продукт труда, произведенный для продажи и удовлетворения спроса на рынке;
2.	Товар	Б) самостоятельный субъект рыночных отношений, действующий на свой страх и риск в целях получения прибыли;
3.	Услуга	В) экономическая величина, получаемая в результате превышения доходов над расходами;
4.	Прибыль	Г) установленный государством обязательный сбор, уплачиваемый учреждениями или населением;
5.	Предприниматель	Д) результат непроеизводственной деятельности, направленный на удовлетворение потребностей.

1. Г 2. А 3. 4. Б 5.

18. Установите соответствие:

№ п/п	Вид консервирования	Способ консервирования
1.	Варенье	А) цельные или нарезанные плоды, залитые сахарным сиропом и простерилизованные при высокой температуре
2.	Джем	Б) цельные или нарезанные кусочками фрукты или их корки, проваренные в сахарном сиропе, а затем подсушенные;
3.	Цукаты	В) продукт, полученный из цельных или разрезанных плодов, сваренных в сахарном сиропе или с добавлением сахара
4.	Компот	Г) желеобразная масса, содержащая проваренные в сиропе ягоды, плоды или их кусочки.

1. В 2. Г 3. Б 4. А

19. Установите соответствие:

№ п/п	Соотношение доходов и расходов	Название бюджета
1.	Расходы равны доходам	А) профицитный
2.	Расходы превышают доходы	Б) дефицитный
3.	Доходы превышают расходы	В) сбалансированный

1. В 2. Б 3. А

V. Творческое задание

Разгадать анаграммы по профессиям

1. моетсетс

2. тиокредн

3. нйидреаз

4. цтеводво

5. убдользреитс

6. алмяр

7. дьмлое

8. птоликн

1. тестомес

2. кредитчи

3. дизайнер

4. цветовод

5. бульдозерчи

6. маляр

7. модельер

8. плотник

I (школьный) этап всероссийской олимпиады школьников
по технологии 2021-2022 учебный год
«Культура дома, дизайн и технологии» 8-9 классы
Практическая часть

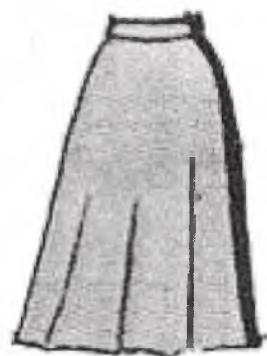
Время выполнения работы – 45 минут

Максимальное количество баллов – 13

Задание:

1. внимательно изучить эскиз модели;
2. определить, на каких участках надо сделать изменения чертежа юбки, чтобы получить модель, соответствующую эскизу;
3. нанести вспомогательные линии изменения на чертеж основы юбки;
4. выделить контур выкройки юбки.

Инструменты и материалы: простой карандаш, ножницы, клей.



№ п/п	Критерии оценивания	Баллы
1.	Правильно ли выполнены изменения	7
2.	Аккуратность выполнения моделирования	6
	ИТОГО	13 баллов



Председатель жюри:
Синелюба Т.Н.

Члены жюри:
Рисова Н.А.
Кравцов Н.Г.
Макеев С.Н.
Цушахметов Э.Р.

6

